

*Supply and Transforming Industry
of Ornamental Stones*

Calcaires

Nos calcaires de tonalités et de grains variés, rendent leur élégance à tout types de réalisations architecturales.

Leur rigidité et leur qualité esthétique font des calcaires portugais des matériaux nobles.

Ces pierres sont chaudes et subtiles et rehaussent tout espaces lumineux intérieurs comme extérieurs. Utilisées aussi bien en des ouvrages modernes, classic et même rustique.

Ils sont très utilisés en halls, escaliers, détails architecturaux, etc.



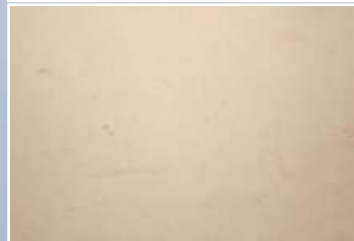
Moca Crème



Grain Fin-Relvinha
(Portugal)
Poli-Coupé contre.

Calcaire de couleur Blanc-Crème de calciclastique à oolitique, abondamment bioclastique.

Moca Crème



Grain Fin-Relvinha
(Portugal)
Poli-Coupé dans le sens de la strate.

Calcaire de couleur Blanc Crème de calciclastique à oolitique, abondamment bioclastique.

Moca Crème



Grain Moyen (Portugal)
Poli

Calcaire de couleur Blanc Crème de calciclastique à oolitique, abondamment bioclastique.

Moca Crème



Grain Gros (Portugal)
Poli

Calcaire de couleur Blanc Crème de calciclastique à oolitique, abondamment bioclastique.

Moleanos M2



M2 (Portugal)
Poli

Oopelbiointrasparite (Calcaire Calciclastique).

Moleanos Crème



(Portugal)
Poli

Oopelbiointrasparite (Calcaire Calciclastique).

Moleanos M4



M4 (Portugal)
Flammé

Oopelbiointrasparite (Calcaire Calciclastique).

Valentine-Semi-Rijo



S1A (Portugal)
Poli

Roche de couleur blanche, de grain fin, de calciclastique a oolitique, abondamment bioclastique.

Santa Lucia-Semi-Rijo



S1B (Portugal)
Poli

Brécha Maritima



(Portugal)
Poli

bleu gris Très dense.

Azul Valverde



(Portugal)
Poli

Gris-brun ponctué de taches noirs.

Crème Fatima



(Portugal)
Poli



Marbres

Nos marbres ici montrés, d'une grande qualité esthétique et présentant une large gamme de tonalités, conferts un aspect naturel et chaleureux à tout ouvrages.

Les possibilités d'association subtile avec d'autre matériaux et le confort qu'ils offrent font des marbre portugais des produits noble et unique.

Ils sont très utilisés en salles de bains, escaliers, détails architecturaux, intérieurs comme extérieurs.



Ruivina



(Portugal)
Poli

Roche avec une texture granoblastique, de grains plutôt uniformes de moyen à gros.

Rose Aurore Rose



Commercial (Portugal)
Poli

Roche de grains moyens de texture granoblastique, Ton rose veiné de taches marrons-brunes.

Blanc Courant



Blanc-Crème (Portugal)
Poli

Roche de couleur blanche, holocristaline compacte.

Trigache



(Portugal)
Poli

Blanc Courant



Gris-Brun (Portugal)
Poli

Roche blanche de grains moyens, ornementé de veines brunes et grises. .

Peau de Tigre



(Portugal)
Poli

Roche avec une texture granoblastique, de grains plutôt uniformes de moyens à gros. Ton blanc veiné de lignes bleus uniformément répartiement présentant occasionnellement quelques veines brunes.



Imports

Nos roches Égyptiennes sont des roches d'une grande qualité esthétique. Elles sont généralement utilisées en revêtements de sols, plans de toilettes, encadrements de fenêtres, portes, etc.

Ces matériaux disponibles sont le fruit d'une longue collaboration avec nos partenaires Égyptiens.

La sélection et la qualité de ces roches sont assurés par nos techniciens spécialisés, qui sont chargés du contrôle qualité rigoureux de la commande à la transformation final du produit.



Galala-Crème Marfil



(Égypte)
Poli et résiné

Galala-Crème Marfil



(Égypte)
Flammé

Blue Memphis

(Egypte)
Adouci



Silvia-Sunny Light

(Egypte)
Brossé



Mariolla-Rose Egypte

(Egypte)
Adouci



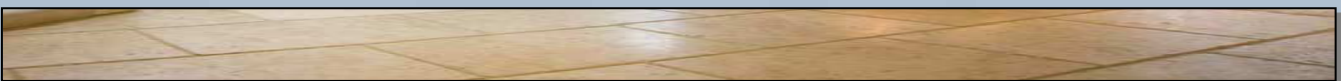
Sunny Dark

(Egypte)
Brossé



Golden Crème

(Egypte)
Brossé





Calcaires

Marbres

Carreaux

Tranches

Limestones

Marbles

Tiles

Slabs



Alqueidão-do-Rei 2025-149 Santarém-Portugal Tel: +351 243 405 712
Fax: +351 243 405 712 Mobile: +351 916 370 731 E_mail: info@Lusolimestones.com
www.lusolimestones.com